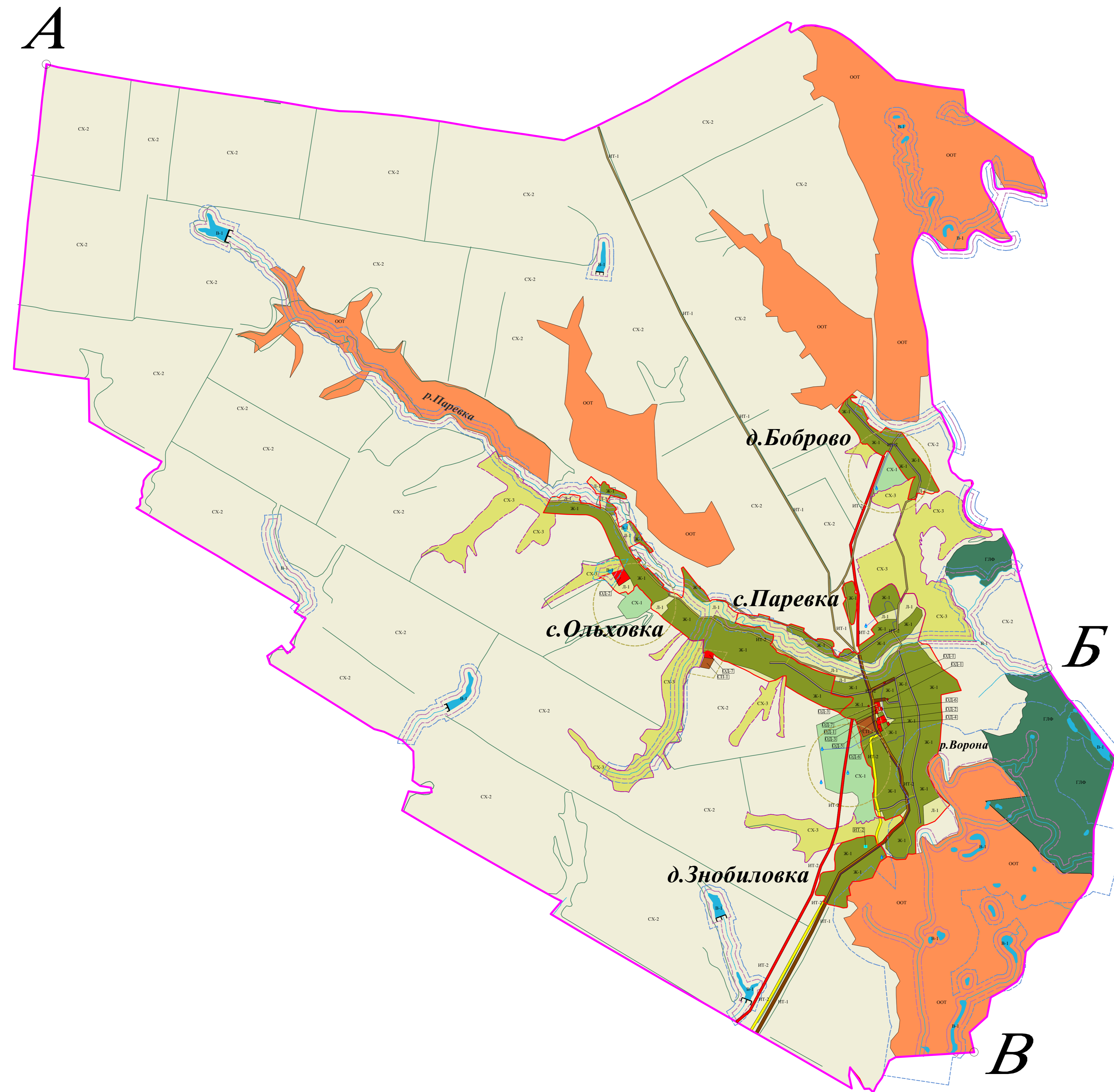


ПРАВИЛА ЗЕМЛЕПОЛЬЗОВАНИЯ И ЗАСТРОЙКИ Муниципального образования "Паревский сельсовет" Инжавинского района Тамбовской области

Карта зон с особыми условиями использования территории М 1 : 25 000



Условные обозначения

- Граница муниципального образования
- Граница населенного пункта
- Планируемая граница НП

Территориальные зоны

Жилые зоны

- Ж-1 Малоэтажная индивидуальная жилая застройка усадебного типа

ОД Общественно-деловые зоны

- ОД-1 Административно-деловые учреждения
- ОД-2 Объекты образования
- ОД-3 Объекты торговли
- ОД-4 Объекты здравоохранения
- ОД-5 Объекты культурно-досугового назначения
- ОД-6 Спортивные объекты

ИТ Зона инженерной и транспортной инфраструктуры

- ИТ-1 Автодороги внешнего транспорта
- ИТ-2 Основные улицы, дороги и инженерные коммуникации
- ИТ-2.3 Зона энергообеспечения (газопровод)
- ИТ-2.4 Зона энергообеспечения (ЛЭП)

- Водоснабжение
- СП Зона специального назначения
- СП-1 Кладбища

СП Зона специального назначения

- СП-1 Кладбища

СХ Зона сельскохозяйственного использования

- СХ-1 Объекты сельскохозяйственного производства
- СХ-2 Сельскохозяйственные угодья
- СХ-3 Земли сельхозназначения (госсобственность)

В Зоны территорий водного фонда

- В-1 Территории водного фонда (водотоки, водосмы)

Л Зона природного ландшафта

- Л-1 Территории природного ландшафта

ЗП Зоны перспективного освоения земель

- ЗП-1 Территории перспективного освоения (по генплану)

ГЛФ Зона земель Гослесфонда

- ГЛФ Территории лесных массивов ГЛФ

ООТ Зона особо охраняемых природных

- ООТ Территории особо охраняемых земель (заповедники, объекты культурного наследия)

ООТ Зона особо охраняемых природных

- ООТ Территории особо охраняемых земель (заповедники, объекты культурного наследия)

Водоохранные зоны рек и водных объектов

- Водоохранные зоны рек и водных объектов

Прибрежная защитная полоса

- Прибрежная защитная полоса

Описание смежных границ

от А до Б - Курсановский район
от Б до В - Муниципальное образование "Карай-Салтыковский сельсовет"
от В до В - Муниципальное образование "Никитинский сельсовет"

Земля: Администрация муниципального образования "Паревский сельсовет" Инжавинского района Тамбовской области					
Имя	Долг	Подпись	Дата	Имя	Долг
Сек. директор	Рыбаков И.С.			Секретарь	Летя
И.О.С.	Осипова С.А.			И.О.С.	Летя
И.О.С.	Зыков А.С.			И.О.С.	Летя
И.О.С.	Овчинникова Е.А.			И.О.С.	Летя
Карта зон с особыми условиями использования территории "Паревский сельсовет" М 1 : 25 000					
ООО "ИДП" "АВАНТА" г. Тамбов					