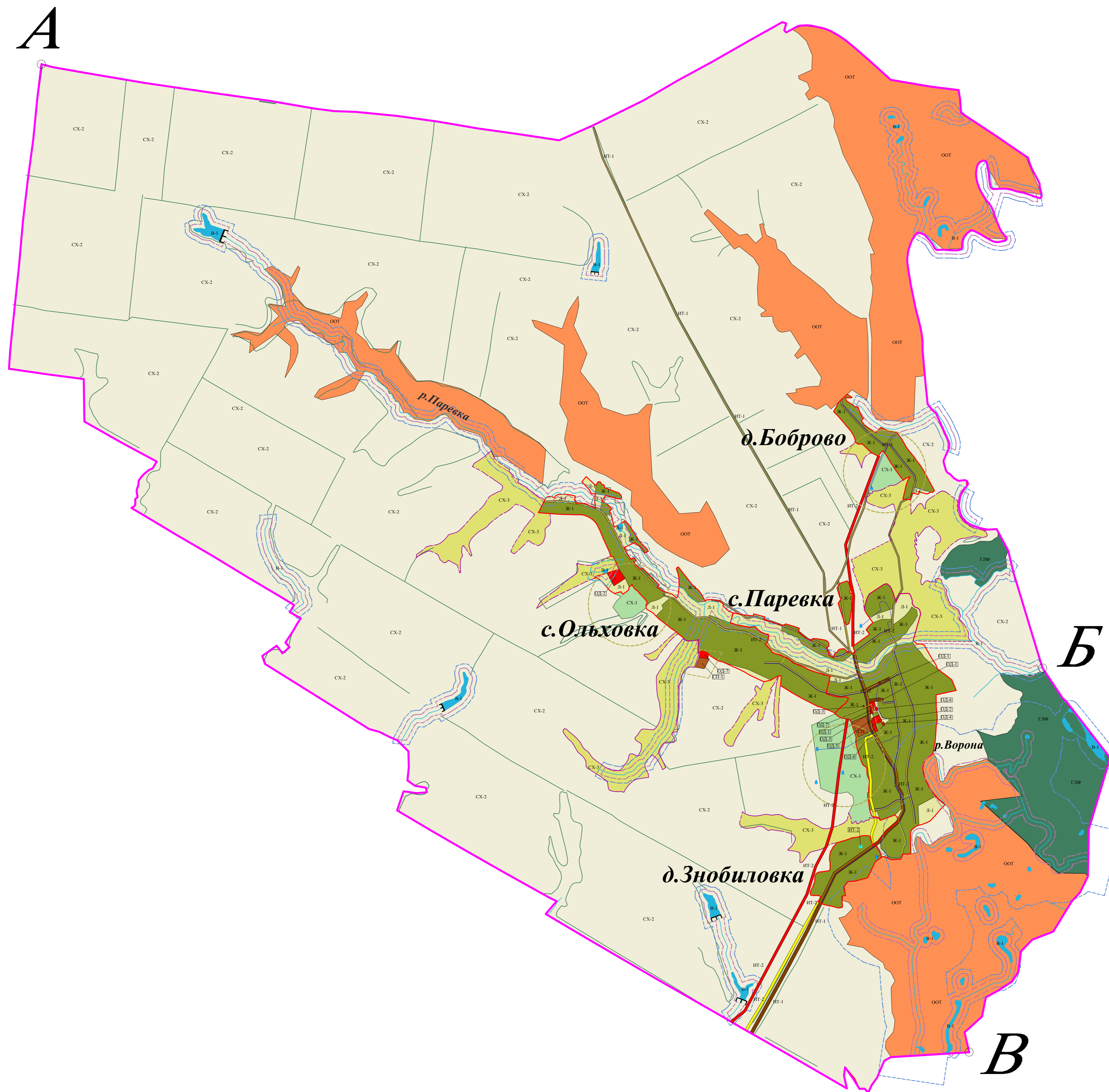


ПРАВИЛА ЗЕМЛЕПОЛЬЗОВАНИЯ И ЗАСТРОЙКИ Муниципального образования "Паревский сельсовет" Инжавинского района Тамбовской области

Карта градостроительного зонирования

М 1 : 25 000



Условные обозначения

- Граница муниципального образования
- Граница населенного пункта
- Планируемая граница НП
-

Территориальные зоны

Жилые зоны

- Ж-1 Малоэтажная индивидуальная жилая застройка усадебного типа

ОД Общественно-деловые зоны

- ОД-1 Административно-деловые учреждения
- ОД-2 Объекты образования
- ОД-3 Объекты торговли
- ОД-4 Объекты здравоохранения
- ОД-5 Объекты культурно-досугового назначения
- ОД-6 Спортивные объекты

ИТ Зона инженерной и транспортной инфраструктуры

- ИТ-1 Автодороги внешнего транспорта
- ИТ-2 Основные улицы, дороги и инженерные коммуникации
- ИТ-2.3 Зона энергообеспечения (газопровод)
- ИТ-2.4 Зона энергообеспечения (ЛЭП)

- Водоснабжение
- Газоснабжение

СП Зона специального назначения

- СП-1 Кладбища

СХ Зона сельскохозяйственного использования

- СХ-1 Объекты сельскохозяйственного производства
- СХ-2 Сельскохозяйственные угодья
- СХ-3 Земли сельхозназначения (госсобственность)

В Зоны территорий водного фонда

- В-1 Территории водного фонда (водотоки, водосмы)

Л Зона природного ландшафта

- Л-1 Территории природного ландшафта

ЗП Зоны перспективного освоения земель

- Территории перспективного освоения (по генплану)

ВЛФ Вона земель Гослесфонда

- Территории лесных массивов ГЛФ

ООТ Зона особо охраняемых природных

- Территории особо охраняемых земель (заповедники, объекты культурного наследия)

ООТ Зона особо охраняемых природных

- Водоохраняемые зоны рек и водных объектов

Прибрежная защитная полоса

-

Описание смежных границ

от А до Б - Курсановский район
от Б до В - Муниципальное образование "Карай-Салтыковский сельсовет"
от В до В - Муниципальное образование "Никитинский сельсовет"

Земля: Администрация муниципального образования "Паревский сельсовет" Инжавинского района Тамбовской области					
Имя	Долг	Место	Подп.	Дат	
Сек. директор	Рыбаков И.С.				Стор. 1
Инж.	Осипова С.А.				Стор. 2
Инж.	Зыков А.С.				Стор. 3
Инж.	Овчинникова Е.А.				Стор. 4
Карта градостроительного зонирования "Паревский сельсовет" М 1 : 25 000					ООО "ИДП" "АВАНТА" г. Тамбов